

ENSEIGNER ET TRANSMETTRE

Atelier sur la formation pédagogique en danse

FORMATRICES : STEPHANIE DECOURTEILLE et GABRIELLE FAVREAU

Pour enseigner la danse, il ne suffit pas de savoir danser! Que les apprentissages soient offerts aux enfants ou aux adultes, le professeur de danse se doit de posséder un bon bagage de connaissances en pédagogie.

L'atelier aura pour objectifs d'approfondir les fondamentaux pédagogiques en danse et de sensibiliser les participants aux impacts pédagogiques et physiques de ce qu'ils ou elles vont enseigner. Cela se fait en fonction du niveau et de l'âge des élèves mais aussi en fonction de leur manière d'enseigner. La mission de Stéphanie Decourteille sera de transmettre ses connaissances pédagogiques pour permettre aux enseignant(e)s des écoles de mieux enseigner.

Pour sa part la physiothérapeute Gabrielle Favreau sensibilisera les participants à l'impact physique de chaque mouvement enseigné.

Pour qui

Professeurs des cinq écoles de danse de la Côte-Nord, subventionnées au fonctionnement par le MCC ainsi qu'aux danseurs professionnels ou en voie de professionnalisation de la région qui se consacrent aussi à l'enseignement de la danse.

Préalables à l'atelier

Avant l'atelier, les professeurs participants devront préparer un exercice de réchauffement avec une musique ainsi qu'un enchaînement chorégraphique, d'un niveau débutant adulte, également avec une musique. Cet exercice et cet enchaînement doivent être cohérents et démontrer une évolution logique.

Ils devront également préparer un document qui répondra aux questions suivantes :

- Qui es-tu ?
- Quels mouvements te représentent ?
- Peux-tu décrire ton énergie et ta musicalité ?
- Pourquoi enseignes-tu?
- Que veux-tu transmettre?

Objectifs

Au terme de l'atelier, le participant sera en mesure de :

- Mieux se connaître en tant qu'enseignant;
- Mieux évaluer les impacts pédagogiques de ses enseignements;
- Mieux évaluer les impacts physiques des mouvements enseignés;
- Mieux structurer l'évolution logique d'une classe, en rapport à la discipline enseignée et au niveau technique, tout en respectant le corps et l'élève.

Formatrices

Formée professionnellement en ballet et en danse contemporaine, **Stéphanie Decourteille** agit aujourd'hui dans le milieu artistique à la fois à titre d'enseignante, de chorégraphe, d'interprète

et de conseillère artistique. De ses années de formations et de ses rencontres avec des personnalités du milieu (Rudy Bryans, Corinne Lanselle, Bruno Agati, Manon Barbeau etc.), elle définit et renouvelle inlassablement sa signature chorégraphique. **Vertiges**, son premier solo dansé et son premier court-métrage de danse, lui valent la reconnaissance de ses pairs et une visibilité internationale.

Sollicitée pour son langage chorégraphique singulier, fougueux et exigeant physiquement, ainsi que pour sa pédagogie rigoureuse, elle est appelée par de nombreux chorégraphes et structures culturelles pour offrir des classes de maître, des classes d'entraînement et de perfectionnement du danseur, des ateliers et des stages. Elle multiplie notamment les interventions dans les domaines de la danse contemporaine, du cirque et de la danse urbaine. Les dernières en date sont celles données aux danseurs des Ballets Jazz de Montréal, aux danseurs du Ballet Preljocaj, en France et aux danseurs de la Cie En Dance de Rhapsody James, à New York. Plus d'information sur Stéphanie : www.stephaniedecouteille.com

Gabrielle Favreau

Détentriche d'un diplôme d'études universitaires de premier cycle en science de la santé – physiothérapie depuis 2003, **Gabrielle Favreau** est physiothérapeute spécialisée notamment en blessures orthopédiques. Elle est à l'emploi du Centre de réadaptation Lucie-Bruneau de Montréal depuis 2009.

Gabrielle Favreau est aussi une artiste de cirque accomplie pratiquant les acrobaties sur tissu aérien. Elle pratique la danse contemporaine depuis plusieurs années.

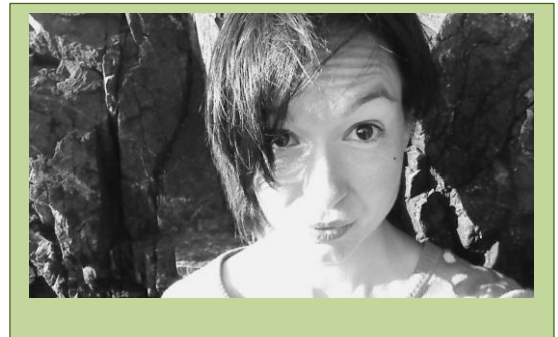
Dates 2 (soirée), 3 et 4 octobre 2015
Durée 22 heures
Horaire vendredi 18 h - 20 h ; samedi : 9 h - 18 h ; dimanche : 9 h - 18 h
Lieu **Havre-Saint-Pierre**
Groupe minimum 10, maximum 18 participants

Coûts d'inscription 200 \$ /participant **180 \$ AVANT le 14 septembre 2015**
VALEUR RÉELLE 875

N.B. Au moins trois écoles sur cinq doivent y participer pour confirmer le soutien d'Emploi-Québec à cette formation.



Stéphanie Decouteille



Gabrielle Favreau